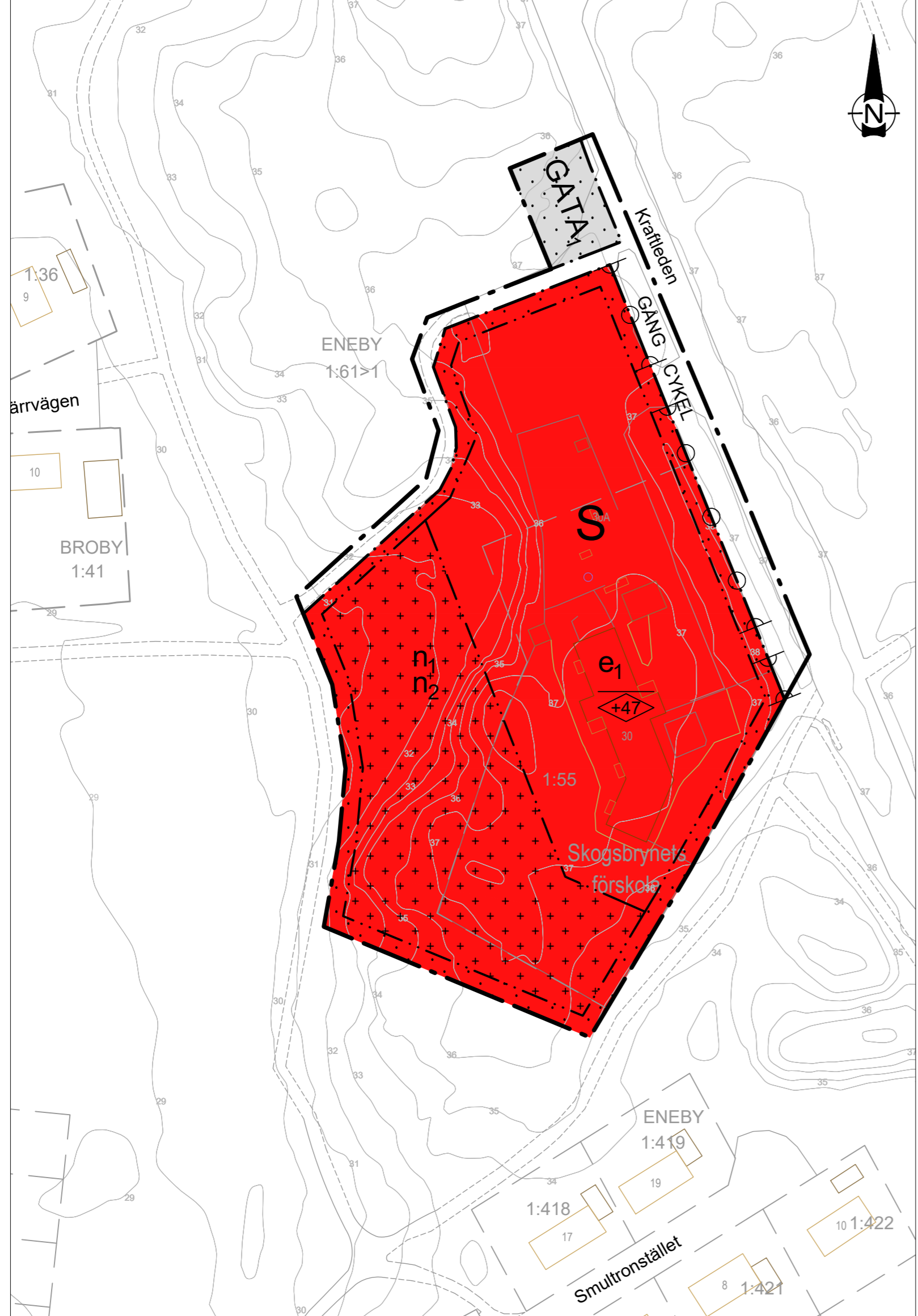


PLANKARTA



PLANBESTÄMMELSER

Följande gäller inom områden med nedanstående beteckningar. Endast angiven användning och utformning är tillåten. Där beteckning saknas gäller bestämmelsen inom hela planområdet.

GRÄNSBETECKNINGAR

- Planområdesgräns
- Användningsgräns
- Egenskapsgräns

ANVÄNDNING AV MARK OCH VATTEN

Allmänna platser med kommunalt huvudmannaskap, 4 kap 5 § 2

- GATA₁ Gatuunderhåll
- GÅNG Gångväg
- CYKEL Cykelväg

Kvartersmark, 4 kap 5 § 3

- S Skola

EGENSKAPSBESTÄMMELSER FÖR KVARTERSMARK

Bebyggandets omfattning, 4 kap 11 § 1

- e₁ Största exploatering är 1750 kvadratmeter byggnadsarea
- Marken får inte förses med byggnad
- Marken får endast förses med komplementbyggnader för föreskoleverksamhet
- +47 Högsta nockhöjd över angivet nollplan är 47 meter

Markens anordnande och vegetation, 4 kap 10 §

- n₁ Marken är avsedd för lek
- n₂ Endast 25 % av markytan får hårdgöras

Stängsel och utfart, 4 kap 9 §

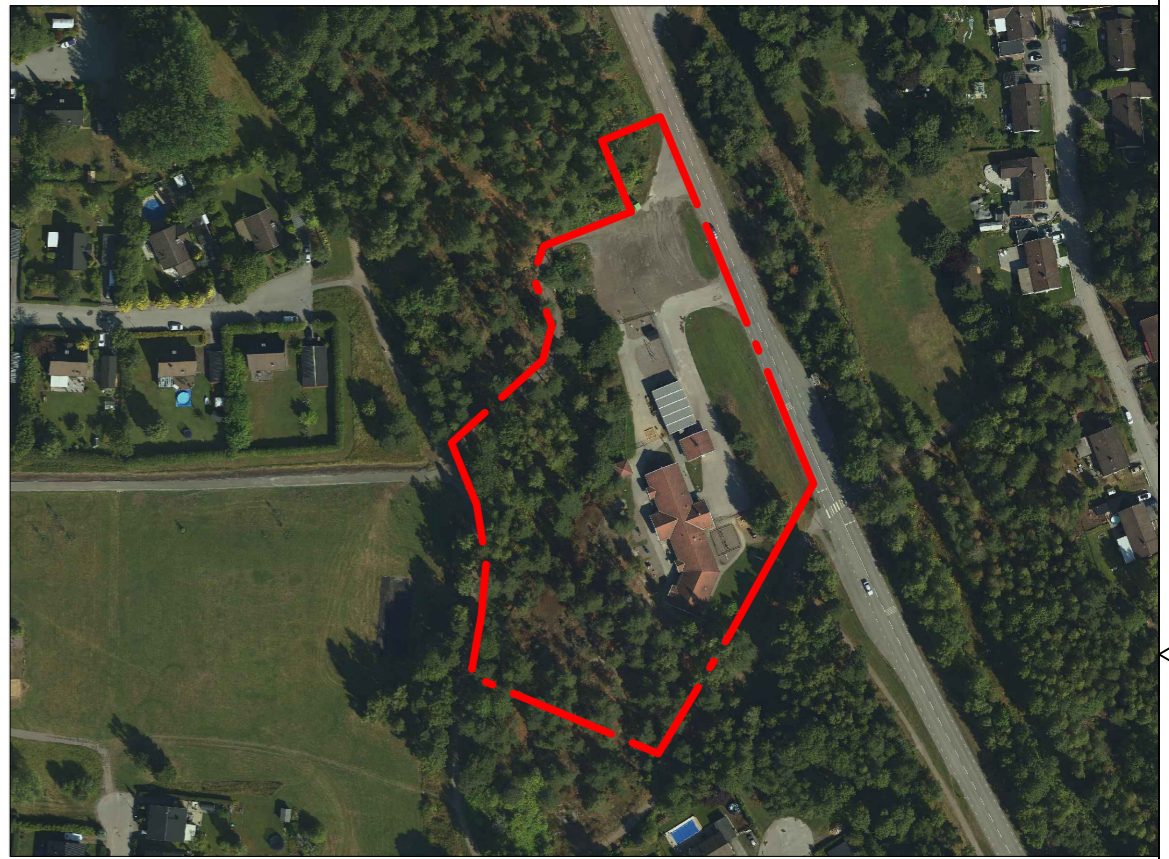
- ○ ○ ○ Körbar förbindelse får inte anordnas

ADMINISTRATIVA BESTÄMMELSER

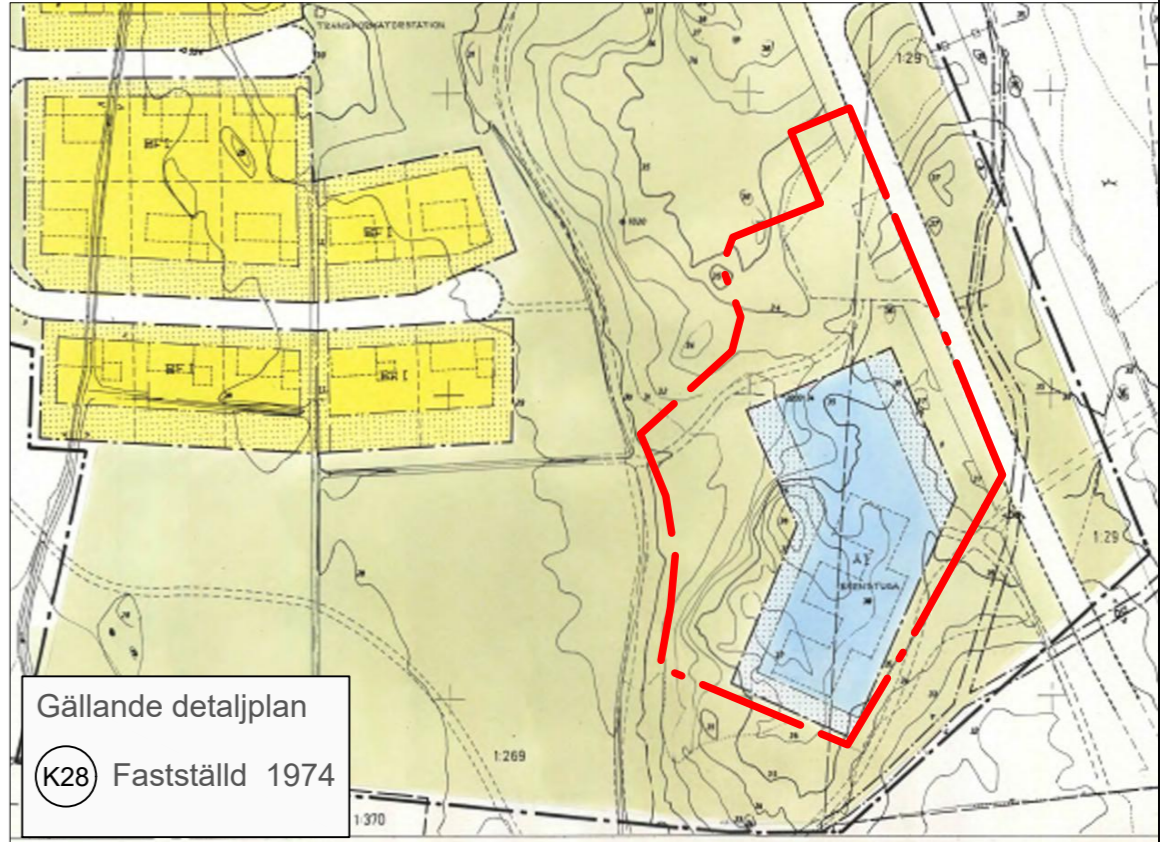
Genomförandetid, 4 kap 21 §

Genomförandetiden är 5 år

FLYGFOTO 2017



GÄLLANDE PLAN

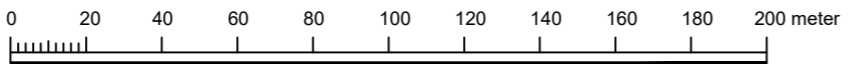


GRUNDKARTANS BETECKNINGAR

- Fastighetsgräns
- 0:00 Fastighetsbeteckning.
- Bostad, uthus
- Industri, verksamhet
- Offentlig, anläggning
- Bilväg
- Gångväg
- Nivåkurvor
- Rutnätspunkt
- Kraftledning

UPPGIFTER OM GRUNDKARTAN:

Grundkartan är upprättad genom utdrag ur och komplettering av kommunens primärkarteverk. Grundkartan upprättades i okt 2018. Ajourföres av: Bygg- och miljöförvaltningen, Håbo kommun. Koordinatsystem: SWEREF99 Zon 18.00 Höjdsystem: Rikets 2000 (RH2000)



Skala 1:1000 A2
1:3000 A3

ANTAGANDEHANDLING



- Handlingarna består av:
- Plankarta
 - Grundkarta
 - Planbeskrivning
 - Fastighetsförteckning
 - Behovsbedömning

DETALJPLAN FÖR SKOGBRYNET ENEBY 1:55 OCH 1:61

BÅLSTA
HÅBO KOMMUN UPPSALA LÄN
UPPRÄTTAD OKTOBER 2018

Beslutsdatum
Godkänd
2018-11-26
Antagen
2018-12-10
Lagakraft
2019-01-07

Johan Hagland
Plan- och exploateringschef
Anton Karlsson
Planarkitekt

Nr:
433